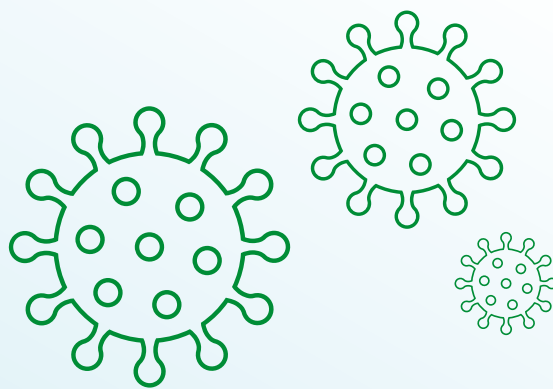
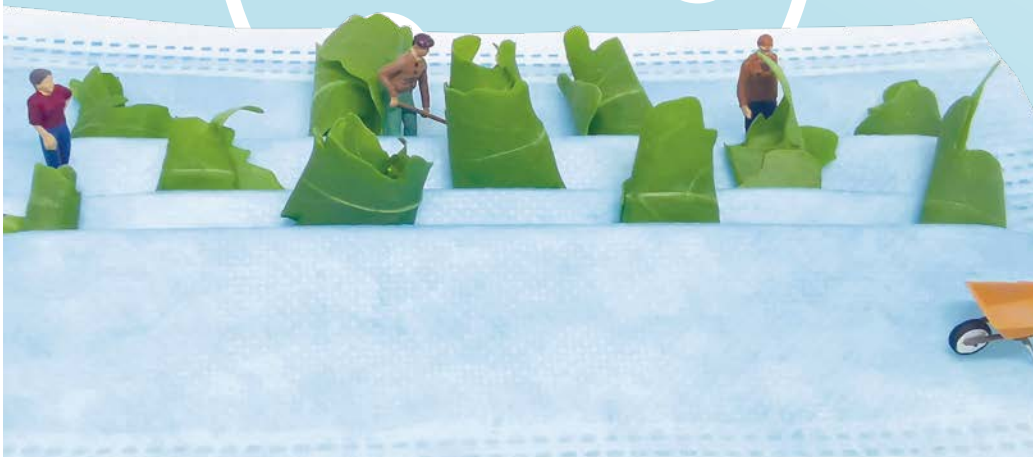
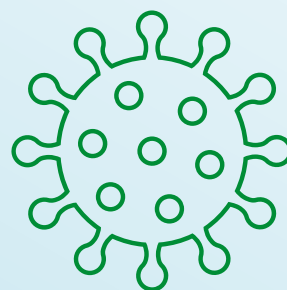


EMPRESA

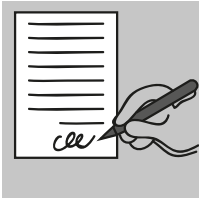


PROTOCOLO DE ACTUACIÓN
TRABAJO TEMPORAL Y AGRARIO EN EUSKADI

COVID-19



1. INFORMACIÓN Y DATOS NECESARIOS



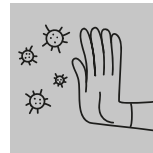
Todas las empresas y explotaciones contratantes deben mantener registro de datos y aspectos como:



Contratación
(días y
profesionales)



Explotaciones
y lugares de
actividad



Servicio de
prevención



Concurrencia de
grupos y cuadrillas
en empresas y
explotaciones



Alojamientos

REGISTRO DE INMUEBLES O EQUIPAMIENTO PARA ALOJAR PERSONAS TRABAJADORAS DE TEMPORADA.

2. PLAN DE CONTINGENCIA

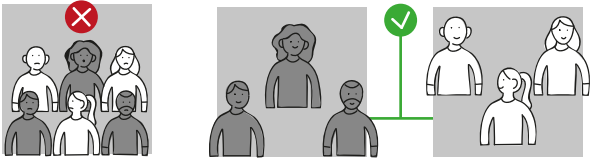
El *plan de contingencia* será elaborado por la empresa/explotación debiendo contar con la colaboración de su organización preventiva, contemplando aspectos como:

- PLANIFICACIÓN DE CONTROLES PDIA (Pruebas Diagnóstica de Infección Activa), VACUNACIÓN, CERTIFICADOS COVID19 U OTROS DE INDÉNTICA VALIDEZ.
- Análisis y revisión de lugares de trabajo, puestos, procesos y organización del trabajo, de manera que se facilite el mantenimiento de las distancias de seguridad y el cumplimiento de las normas higiénicas.
- Análisis de particularidades del personal que desarrolle las actividades.
- Identificar puestos críticos y generación de bolsa de reserva.
- Análisis de desplazamientos y traslados.
- Análisis de estado de alojamientos.
- Establecimiento de medidas para la reducción tanto la exposición al riesgo como la posible propagación en los diferentes ámbitos de la actividad propia y conexas.
- Presencia de subcontrataciones.
- Necesidades de información, formación y orientación frente al COVID.
- Abastecimiento y disposición de stocks y recursos suficientes frente al COVID.
- Mantenimiento y actualización de las diferentes medidas.
- Protocolo de actuación ante la detección de un caso positivo o sospechoso.

 [PLAN-CONTINGENCIA-COVID](#)

 [ARRANQUE DE ACTIVIDAD](#)

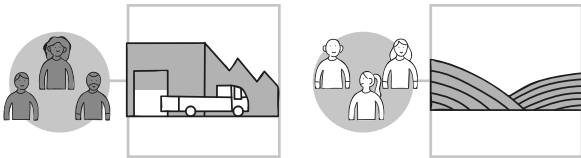
3. ORGANIZACIÓN DE CUADRILLAS



Las personas deben organizarse por cuadrillas y no se deberán mezclar. Estas cuadrillas deben quedar debidamente registradas.

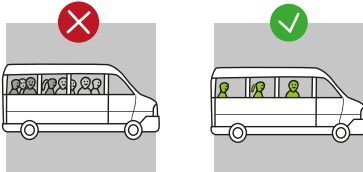


Es necesario mantener un **REGISTRO CON LA RELACIÓN DE PERSONAS TRABAJADORAS CONTRATADAS, ASÍ COMO SUBCONTRATACIONES.**



Identificar la concurrencia de grupos y cuadrillas en las diferentes empresas y explotaciones.

4. DESPLAZAMIENTOS Y TRASLADOS + LIMPIEZA DE VEHÍCULOS



Los traslados se harán en cuadrillas evitando mezclarse. Se deberán mantener las normas establecidas por las autoridades en cada momento para el transporte.



Los vehículos utilizados se limpiarán y desinfectarán con frecuencia, especialmente todas las superficies que se tocan habitualmente, internas y externas.

EXTERNAS:

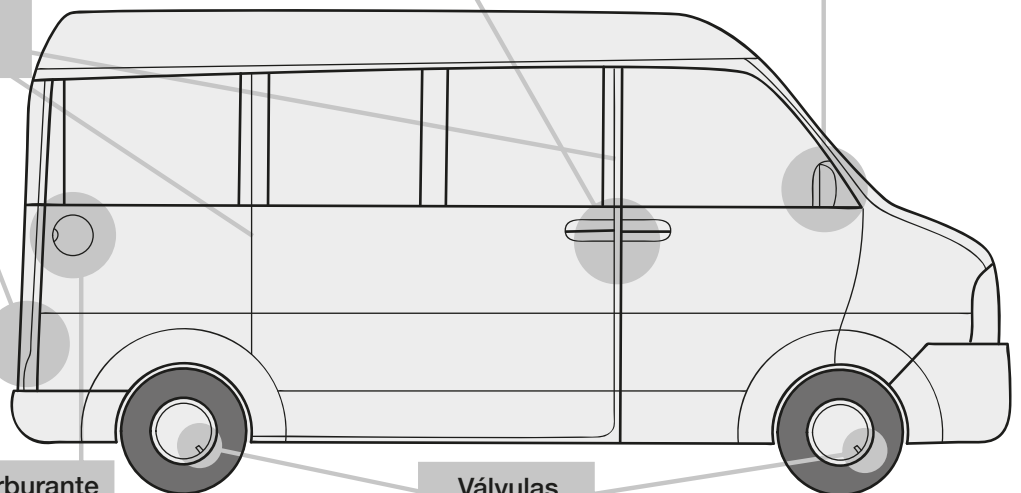
Zonas de apertura:
marcos de puertas,
ventanillas y capó

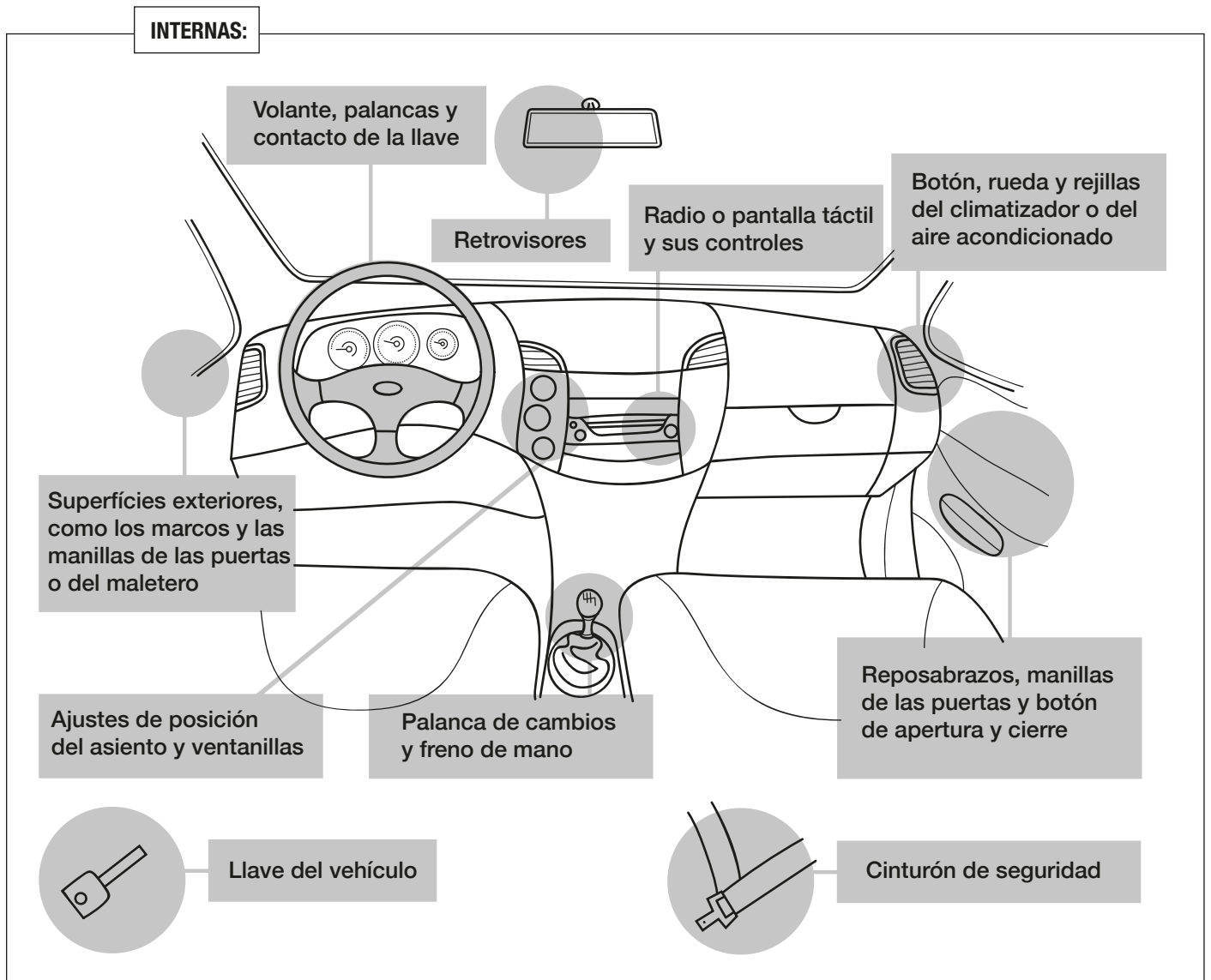
Llaves y tiradores

Retrovisores

Tapa del carburante

Válvulas





5. IMPLANTACIÓN DE NORMATIVA EN LUGARES DE TRABAJO

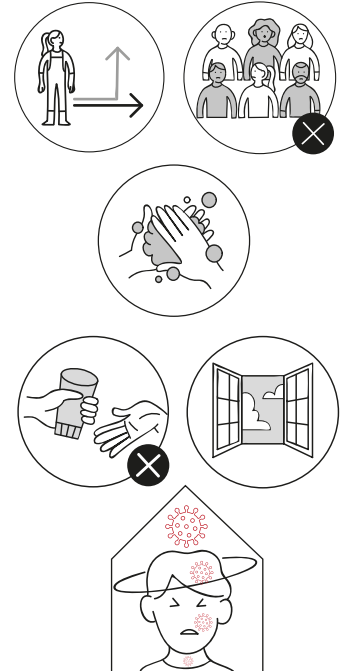
En los diferentes lugares de trabajo (campo, bodega y almacenes) se debe implantar el conjunto de normas y recomendaciones establecidas en el protocolo.



PROTOKOLO

6. IMPLANTACIÓN DE NORMATIVA EN LOS ALOJAMIENTOS

- Respetar las normas de comportamiento social.
- El acceso estará controlado y se realizará de forma escalonada. Evita aglomeraciones.
- Cuando llegues de trabajar:
 - o Lávate las manos antes de tocar nada.
 - o Limpia y desinfecta llaves, móvil, gafas, etc.
- No compartas botellas de agua y bebidas.
- No compartas tazas, vasos o cubiertos.
- Lavarse las manos antes de comer y beber.
- Ventilar como mínimo durante 8 o 10 minutos cada hora.
- Retirar la basura frecuentemente, y lavarse las manos posteriormente.
- Evita sacudir la ropa.
- Si hay un caso confirmado o sospechoso de Covid-19 informa y sigue las indicaciones para aislamiento domiciliario.
- Es importante la limpieza y desinfección de superficies de uso frecuente, así como pomos y manecillas de puertas y ventanas, pasamanos, barandillas, mando a distancia, interruptores, utensilios de cocina, aseos, mesas, sillas, electrodomésticos, teléfonos, etc.



¿CÓMO REALIZAR LA LIMPIEZA DE SUPERFICIES?

Usar agua, jabón o un limpiador común.

En caso de superficies que se toquen frecuentemente y en el baño, después del paso anterior, desinfectar de la siguiente forma:

La preparación recomendada a partir de lejías comerciales:

- Lejía comercial de 50g/L: añadir 25 mL de lejía en 1 litro de agua.
- Lejía comercial de 40g/L: añadir 30 mL de lejía en 1 litro de agua.

*Como ejemplo una "cuchara de sopa" equivale a 15mL.

En superficies delicadas puede utilizarse alcohol 70-95%.

También puedes usar desinfectantes aconsejados por la administración.

DESINFECTANTES ACONSEJADOS

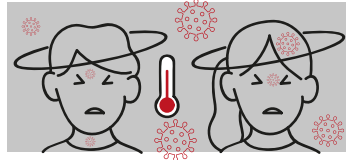
- Limpiar frecuentemente.
- Usar guantes y ropa de limpieza.
- Seguir las indicaciones de las etiquetas y no mezclar productos.
- Usar paños diferentes para desinfectar.
- Lavar y secar bien los materiales de limpieza.
- Lavarse siempre las manos al terminar.



7. GESTIÓN DE POSITIVOS Y CONTACTOS ESTRECHOS

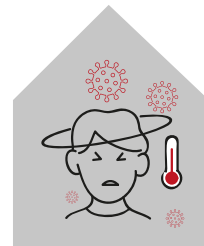
En caso de síntomas o contactos estrechos contactar con la persona responsable.

Llamar de inmediato al Consejo Sanitario
Teléfono 900203050.

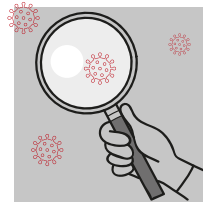


Seguir las pautas de aislamiento.

Informar de las personas con las que hayas estado más de 15 minutos y a una distancia menor de 2 metros.



Rastrear e investigar los contactos estrechos a través de los distintos registros de control (alojamiento, grupo caracterizado, traslado y transportes, explotaciones, etc.).



8. PARA DAR MAYOR ALCANCE A LA CAMPAÑA Y HACERLA LO MÁS ACCESIBLE POSIBLE, SE HAN ELABORADO LOS SIGUIENTES MATERIALES DE DIFUSIÓN:

PROTOCOLO



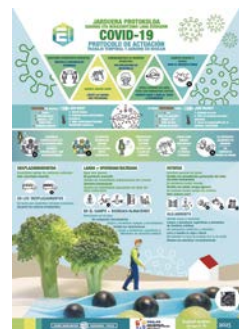
VIDEO



FOLLETO



CARTEL



Además, toda esta información (salvo la destinada a las empresas) está disponible en francés, portugués y árabe en sus versiones descargables (incluidos los vídeos) en

[ESTE ENLACE](#)